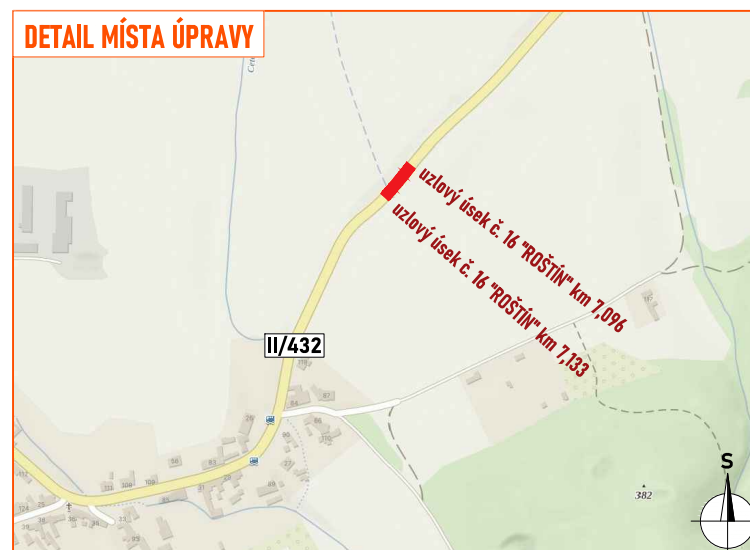
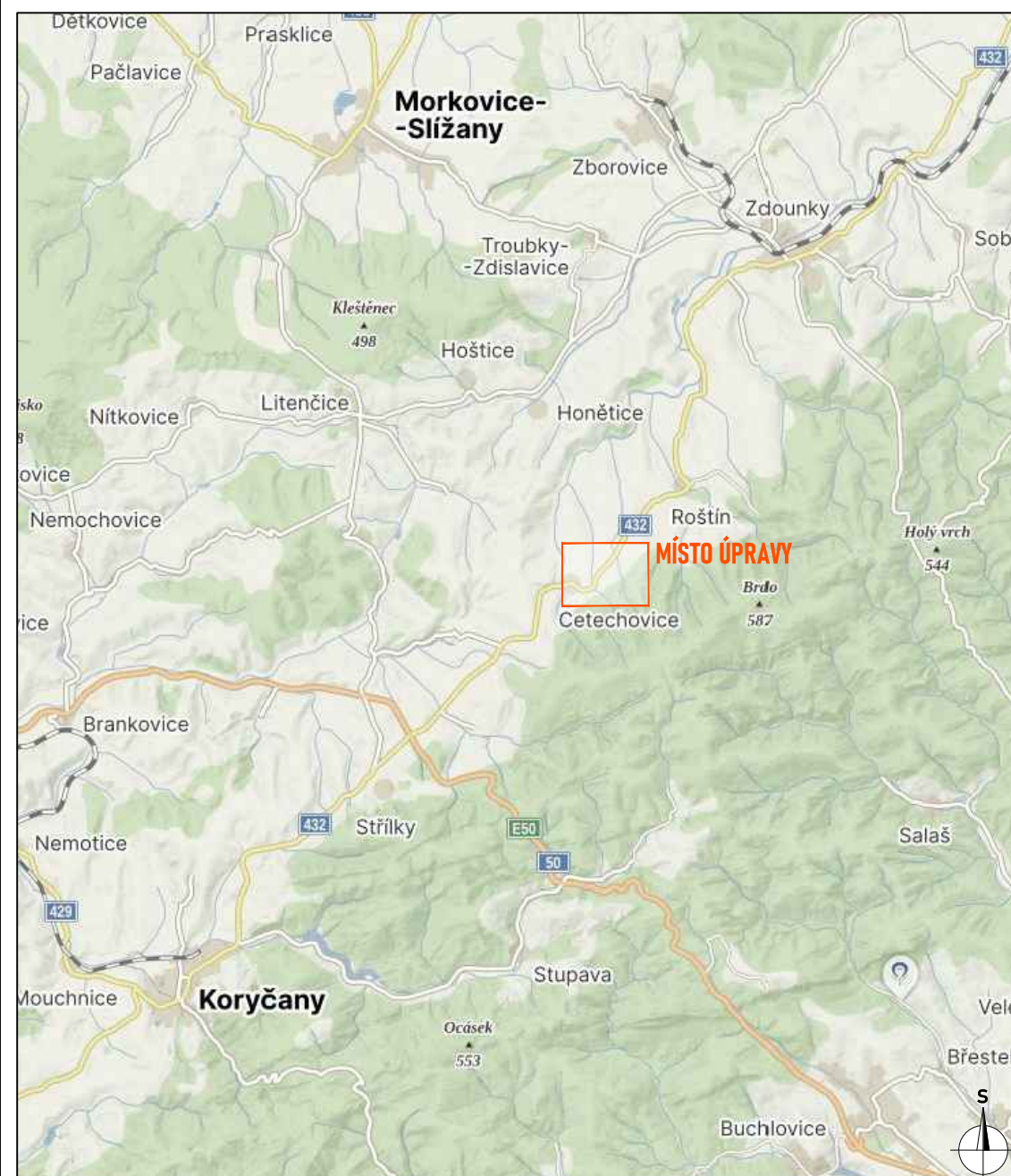
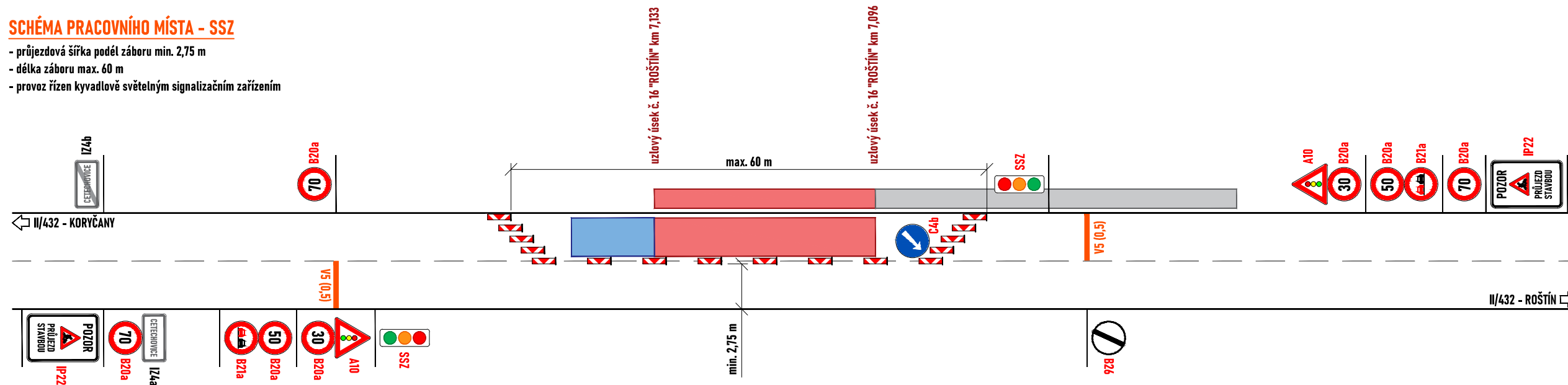


## SCHÉMA PRACOVNÍHO MÍSTA - SSZ

- průjezdová šířka podél záboru min. 2,75 m
- délka záboru max. 60 m
- provoz řízen kyvadlově světelným signalizačním zařízením



### LEGENDA:

- pracovní místo
- zázemí stavby
- stávající zed'
- navržené přechodné vodorovné dopravní značení
- P2 - navržené přechodné svislé dopravní značení
- P2 - stávající svislé dopravní značení
- P2 - zneplatněné stávající svislé dopravní značení

Souhlasíme s přechodnou úpravou provozu, uzavírkou a zvláštním užíváním pozemní komunikace.  
V souladu s ustanovením § 36 odst. 3 zák. č. 500/2004 Sb. Správního řádu se vzdáváme práva vyjádřit se k podkladům rozhodnutí.

Dopravní značení, které bude v rozporu s přechodným dopravním značením, bude dočasně zneplatněno.

ZDROJ MAPOVÝCH PODKLADŮ Mapy.cz; © Seznam.cz, a.s. **MAPY.CZ**

VYPRACOVAL	ZIMÁK	 NVB LINE s.r.o. Cukrovar 716 768 21 Kvasice www.nvblne.cz zimak@nvblne.cz tel. 770 187 111
KONTROLOVAL	JANATA	
UPRAVIL		
INVESTOR	ŘSZK, p. o.	
ZHOTOVITEL	KKS, spol. s r.o.	
NÁZEV STAVBY	<b>SILNICE II/432: ROŠTÍN - CETECHOVICE, SESUV</b>	
DOPRAVNĚ INŽENÝRSKÁ OPATŘENÍ	<b>ETAPA 2</b>	
FORMÁT	A3	
DATUM	18. 7. 2024	
Č. ZAKÁZKY	ZK-24-0745	